

## Dokumentation Webservice

<http://webservices.icontent.at> (bzw. <http://webservices.eurobau.com> - ist ident)

### 1) freeClass – Felder:

fclass\_id char(8) ...eindeutige ID der Klasse (unveränderlich)  
freeclass char(8) .... Achtstellige Nummer der Klasse (z.B. 12251530) für Sortierung und Darstellung  
fclass\_values(200)....Wertepaare der Eigenschaften, #Merkmals-ID=Wert# ähnlich CE-Schlüssel

### 2) Tabellen von Freeclass:

eine „Erstausrüstung“ als CSV finden Sie unter folgenden Links:

nur in deutscher Sprache:

[http://www.eurobau.com/internet/pictures/download/Fclass/Fclass\\_klassifikationstabelle.csv](http://www.eurobau.com/internet/pictures/download/Fclass/Fclass_klassifikationstabelle.csv)  
[http://www.eurobau.com/internet/pictures/download/Fclass/Fclass\\_merkmalsrelationen.csv](http://www.eurobau.com/internet/pictures/download/Fclass/Fclass_merkmalsrelationen.csv)  
[http://www.eurobau.com/internet/pictures/download/Fclass/Fclass\\_merkmaltabelle.csv](http://www.eurobau.com/internet/pictures/download/Fclass/Fclass_merkmaltabelle.csv)  
[http://www.eurobau.com/internet/pictures/download/Fclass/Fclass\\_wertetabelle.csv](http://www.eurobau.com/internet/pictures/download/Fclass/Fclass_wertetabelle.csv)

mit Spracherweiterungen für EN/IT/CZ/SK/PL/RO/HU:

[http://www.eurobau.com/internet/pictures/download/Fclass/int\\_Fclass\\_klassifikationstabelle.csv](http://www.eurobau.com/internet/pictures/download/Fclass/int_Fclass_klassifikationstabelle.csv)  
[http://www.eurobau.com/internet/pictures/download/Fclass/int\\_Fclass\\_merkmaltabelle.csv](http://www.eurobau.com/internet/pictures/download/Fclass/int_Fclass_merkmaltabelle.csv)  
[http://www.eurobau.com/internet/pictures/download/Fclass/int\\_Fclass\\_wertetabelle.csv](http://www.eurobau.com/internet/pictures/download/Fclass/int_Fclass_wertetabelle.csv)

oder eben als Webservice (siehe unten)

### 3) Webservice:

Testsystem unter <http://webservices.icontent.at/eurobau/>

Namespace: [webservices.icontent.at](http://webservices.icontent.at)

detaillierte Dienstbeschreibung unter: <http://webservices.icontent.at/eurobau.asmx>

### 4) Einbindung des Webservice:

In Visual Studio 2008: über Projekt-> Webverweis hinzufügen

in Visual Basic 6.0: z.B. siehe <http://www.codeproject.com/KB/vb-interop/VB6InteropToolkit2.aspx>  
es gibt aber noch andere Möglichkeiten

### 5) Datenfelder der Webservices:

#### a. get\_countries:

Beschreibung: Anzeige der Länder mit gespeicherten Industriartikeln

Parameter:

Input: keine



Output:  
fortlaufende Nummer / Land / Anzahl Artikel

b. [get\\_companies](#):

Beschreibung: Anzeige der Firmen mit gespeicherten Industrieartikeln für ein bestimmtes Land

Parameter:  
Input: Land (C2)

Output:  
fortlaufende Nummer / FirmenCode / Firmenname / Firmenname2 / PLZ / Ort / Anzahl Artikel

c. [get\\_companies\\_eurobau\\_artstamm](#):

Beschreibung: Anzeige der Firmen mit gespeicherten Industrieartikeln und eurobau-Artikel-Nummern für ein bestimmtes Land

Parameter:  
Input: Land (C2)

Output:  
fortlaufende Nummer / FirmenCode / Firmenname / Firmenname2 / PLZ / Ort / Anzahl Artikel

d. [get\\_companies\\_freeclass](#):

Beschreibung: Anzeige der Firmen mit gespeicherten Industrieartikeln und FreeClass-Nummern für ein bestimmtes Land

Parameter:  
Input: Land (C2)

Output:  
fortlaufende Nummer / FirmenCode / Firmenname / Firmenname2 / PLZ / Ort / Anzahl Artikel

e. [get\\_pricelist](#):

Beschreibung: Anzeige der Artikelstamm/Preisdaten (Listenpreise) einer bestimmten Industrie

Parameter:  
Input: FirmenCode (siehe zweites Datenfeld von [get\\_companies](#))  
optional: Username, Password (ansonsten werden nur 20 Datensätze ausgegeben)

**Output:**

fortlaufende Nummer / Datensatz-ID / FirmenCode / EAN / Hersteller Artikelnummer / Bezeichnung / Verrechnungseinheit / Verpackungseinheit / Grossverpackungseinheit / Menge VE pro VP / Menge VE pro Grossverpackung / Preis / Gültigkeitsdatum / Preis2 / zweites Gültigkeitsdatum / Preiseinheit (0/1/2/3 für pro 1 /10 /00 / 1000 VE) / Freigabe / WarnungOrt / WarnungVerpackung / WarnungOrtText / WarnungVerpackungText / Rabattgruppe / FreigabelIntern

f. [get\\_pricelist\\_new\\_ean:](#)

Beschreibung: Anzeige der seit der letzten Preiswartung neu angelegten EAN's dieser Industrie, sowie des Datums der Preisgültigkeit der vorigen archivierten Preisliste

**Parameter:**

Input: FirmenCode (siehe zweites Datenfeld von [get\\_companies](#))

optional: Username, Password (ansonsten werden nur 20 Datensätze ausgegeben)

**Output:**

fortlaufende Nummer / EAN /Gültigkeitsdatum letzte Preisliste

g. [get\\_pricelist\\_deleted\\_ean:](#)

Beschreibung: Anzeige der seit der letzten Preiswartung entfallenen EAN's dieser Industrie, sowie des Datums der Preisgültigkeit der vorigen archivierten Preisliste

**Parameter:**

Input: FirmenCode (siehe zweites Datenfeld von [get\\_companies](#))

optional: Username, Password (ansonsten werden nur 20 Datensätze ausgegeben)

**Output:**

fortlaufende Nummer / EAN /Gültigkeitsdatum letzte Preisliste

h. [get\\_pricelist\\_physics:](#)

Beschreibung: Anzeige der Artikelstamm/Preisdaten (Listenpreise) einer bestimmten Industrie zusätzlich physikalischer Werte (Länge, Breite, Höhe, Gewicht, Einheit)

Achtung: Vereinzelt durch die Verknüpfung mehrerer Tabellen doppelte Artikel möglich.

**Parameter:**

Input: FirmenCode (siehe zweites Datenfeld von [get\\_companies](#))

optional: Username, Password (ansonsten werden nur 20 Datensätze ausgegeben)

**Output:**

fortlaufende Nummer / Datensatz-ID / FirmenCode / EAN / Hersteller Artikelnummer / Bezeichnung / Verrechnungseinheit / Verpackungseinheit / Grossverpackungseinheit / Menge VE pro VP /

Menge VE pro Grossverpackung / Preis / Gültigkeitsdatum / Preis2 / zweites Gültigkeitsdatum / Preiseinheit (0/1/2/3 für pro 1 /10 /00 / 1000 VE) / Freigabe / WarnungOrt / WarnungVerpackung / WarnungOrtText / WarnungVerpackungText / Rabattgruppe / FreigabelIntern/ Gewicht/Laenge/Breite/Hoehe/ Eht

i. [get\\_pricelist\\_eurobau\\_artstamm:](#)

Beschreibung: Anzeige der Artikelstamm/Preisdaten (Listenpreise) und FreeClass-Nummer einer bestimmten Industrie

Achtung: Vereinzelt durch die Verknüpfung mehrerer Tabellen doppelte Artikel möglich.

Parameter:

Input: FirmenCode (siehe zweites Datenfeld von get\_companies)

optional: Username, Password (ansonsten werden nur 20 Datensätze ausgegeben)

Output:

fortlaufende Nummer / Datensatz-ID / FirmenCode / EAN / Hersteller Artikelnummer / Bezeichnung / Verrechnungseinheit / Verpackungseinheit / Grossverpackungseinheit / Menge VE pro VP / Menge VE pro Grossverpackung / Preis / Gültigkeitsdatum / Preis2 / zweites Gültigkeitsdatum / Preiseinheit (0/1/2/3 für pro 1 /10 /00 / 1000 VE) / WarnungOrt / WarnungVerpackung / WarnungOrtText / WarnungVerpackungText / Rabattgruppe / eurobau\_artikel\_ID / eurobau\_artikelnummer /EurobauArtikel

j. [get\\_pricelist\\_freeclass:](#)

Beschreibung: Anzeige der Artikelstamm/Preisdaten (Listenpreise) und FreeClass-Nummer einer bestimmten Industrie

Achtung: Vereinzelt durch die Verknüpfung mehrerer Tabellen doppelte Artikel möglich.

Parameter:

Input: FirmenCode (siehe zweites Datenfeld von get\_companies)

optional: Username, Password (ansonsten werden nur 20 Datensätze ausgegeben)

Output:

fortlaufende Nummer / Datensatz-ID / FirmenCode / EAN / Hersteller Artikelnummer / Bezeichnung / Verrechnungseinheit / Verpackungseinheit / Grossverpackungseinheit / Menge VE pro VP / Menge VE pro Grossverpackung / Preis / Gültigkeitsdatum / Preis2 / zweites Gültigkeitsdatum / Preiseinheit (0/1/2/3 für pro 1 /10 /00 / 1000 VE) / WarnungOrt / WarnungVerpackung / WarnungOrtText / WarnungVerpackungText / Rabattgruppe / fClass\_ID / freeClass-Nummer / freeClass – Klassenbezeichnung

k. [get\\_pricelist\\_freeclass\\_with\\_values:](#)

Beschreibung: Anzeige der Artikelstamm/Preisdaten (Listenpreise) und FreeClass-Nummer sowie freeCLASS – Wertepaare einer bestimmten Industrie

Achtung: Vereinzelt durch die Verknüpfung mehrerer Tabellen doppelte Artikel möglich.

Parameter:

Input: FirmenCode (siehe zweites Datenfeld von get\_companies)

optional: Username, Password (ansonsten werden nur 20 Datensätze ausgegeben)

Output:

fortlaufende Nummer / Datensatz-ID / FirmenCode / EAN / Hersteller Artikelnummer / Bezeichnung / Verrechnungseinheit / Verpackungseinheit / Grossverpackungseinheit / Menge VE pro VP / Menge VE pro Grossverpackung / Preis / Gültigkeitsdatum / Preis2 / zweites Gültigkeitsdatum / Preiseinheit (0/1/2/3 für pro 1 /10 /00 / 1000 VE) / WarnungOrt / WarnungVerpackung / WarnungOrtText / WarnungVerpackungText / Rabattgruppe / fClass\_ID / freeCLASS-Wertepaare/freeClass-Nummer / freeClass – Klassenbezeichnung

l. [get\\_pricelist\\_eurobau\\_freeclass\\_with\\_values:](#)

Beschreibung: Anzeige der Artikelstamm/Preisdaten (Listenpreise) einer bestimmten Industrie zusätzlich freeClass-Werte samt Merkmalswerten sowie die Eurobau\_Artikelstamm-Nummern

Achtung: Vereinzelt durch die Verknüpfung mehrerer Tabellen doppelte Artikel möglich.

Parameter:

Input: FirmenCode (siehe zweites Datenfeld von get\_companies)

optional: Username, Password (ansonsten werden nur 20 Datensätze ausgegeben)

Output:

fortlaufende Nummer / Datensatz-ID / FirmenCode / EAN / Hersteller Artikelnummer / Bezeichnung / Verrechnungseinheit / Verpackungseinheit / Grossverpackungseinheit / Menge VE pro VP / Menge VE pro Grossverpackung / Preis / Gültigkeitsdatum / Preis2 / zweites Gültigkeitsdatum / Preiseinheit (0/1/2/3 für pro 1 /10 /00 / 1000 VE) / Freigabe / WarnungOrt / WarnungVerpackung / WarnungOrtText / WarnungVerpackungText / Rabattgruppe / FreigabelIntern/ fClass\_ID / freeCLASS-Wertepaare/freeClass-Nummer / freeClass – Klassenbezeichnung/ eurobau\_artikel\_ID / eurobau-artikelnummer /EurobauArtikel

m. [get\\_pricelist\\_all:](#)

Beschreibung: Anzeige der Artikelstamm/Preisdaten (Listenpreise) einer bestimmten Industrie zusätzlich physikalischer Werte (Länge, Breite, Höhe, Gewicht, Einheit), die freeClass-Werte samt Merkmalswerten sowie die Eurobau\_Artikelstamm-Nummern

Achtung: Vereinzelt durch die Verknüpfung mehrerer Tabellen doppelte Artikel möglich.

Parameter:

Input: FirmenCode (siehe zweites Datenfeld von get\_companies)

optional: Username, Password (ansonsten werden nur 20 Datensätze ausgegeben)

Output:

fortlaufende Nummer / Datensatz-ID / FirmenCode / EAN / Hersteller Artikelnummer / Bezeichnung / Verrechnungseinheit / Verpackungseinheit / Grossverpackungseinheit / Menge VE pro VP / Menge VE pro Grossverpackung / Preis / Gültigkeitsdatum / Preis2 / zweites Gültigkeitsdatum / Preiseinheit (0/1/2/3 für pro 1/10/00/1000 VE) / Freigabe / WarnungOrt / WarnungVerpackung / WarnungOrtText / WarnungVerpackungText / Rabattgruppe / FreigabeIntern/ Gewicht/Laenge/Breite/Hoehe/ Eht/ fClass\_ID / freeCLASS-Wertepaare/freeClass-Nummer / freeClass – Klassenbezeichnung/ eurobau\_artikel\_ID / eurobau-artikelNummer /EurobauArtikel

n. [get\\_eurobau\\_artstamm\\_classes](#)

Beschreibung: Anzeige der Eurobau-Artikelnummern in derselben Form wie die freeClass-Klassen  
 Anmerkung: die Struktur der Warengruppen ergibt sich aus den ersten Zeichen und ist im Rückgabedatensatz über [level] definiert (wie freeClass) - es gibt aber keine Merkmale weil der wesentliche Merkmalswert in die letzten beiden Stellen codiert ist (siehe eigene Beschreibung Eurobau Artikelstamm)

Parameter:

Input:

optional: Username, Password (ansonsten werden nur 100 Datensätze ausgegeben)

Output:

fortlaufende Nummer / eurobau\_Artstamm\_ID / eurobau\_ArtikelNummer / Eurobau-Artikel / freeClass – Beschreibung / Level (Ebene 1,2,3,4) / en\_name / cz\_name / it\_name / ro\_name / hu\_name / sk\_name / pl\_name

o. [get\\_freeclass\\_classes](#)

Beschreibung: Anzeige der FreeClass-Klassen

Parameter:

Input:

optional: Username, Password (ansonsten werden nur 100 Datensätze ausgegeben)

Output:

fortlaufende Nummer / fClass\_ID / freeClass-Nummer / freeClass – Klassenbezeichnung / freeClass – Beschreibung / Level (Ebene 1,2,3,4) / en\_name / cz\_name / it\_name / ro\_name / hu\_name / sk\_name / pl\_name

p. [get\\_freeclass\\_features](#)

Beschreibung: Anzeige der FreeClass-Merkmalsdefinitionen

Parameter:

Input: optional: Username, Password (ansonsten werden nur 100 Datensätze ausgegeben)

Output:

fortlaufende Nummer / Merkmals\_ID / Merkmalsbezeichnung / Merkmalsbeschreibung / Einheit / direct / en\_name / cz\_name / it\_name / ro\_name / hu\_name / sk\_name / pl\_name

Anmerkung: die Angabe „direct“ oder „indirect“ gibt an ob ein individuell erfassbarer Wert (z.B. ### cm, *direct*) oder ein Wertverweis (auf ID z.B. einer Eigenschaft wie Farbe Gelb, *indirect*) hinterlegt wird

q. [get\\_freeclass\\_values](#)

Beschreibung: Anzeige der FreeClass-Eigenschaftswerte (für „*indirect*“ bei Merkmalen)

Parameter:

Input:

optional: Username, Password (ansonsten werden nur 100 Datensätze ausgegeben)

Output:

fortlaufende Nummer / Wert\_ID / Wert/ en\_name / cz\_name / it\_name / ro\_name / hu\_name / sk\_name / pl\_name

r. [get\\_freeclass\\_allowedvalues](#)

Beschreibung: Anzeige der erlaubten FreeClass-Eigenschaftswerte (für „*indirect*“- Merkmale)

Parameter:

Input:

optional: Username, Password (ansonsten werden nur 100 Datensätze ausgegeben)

Output:

fortlaufende Nummer / Merkmals\_ID / Wert\_ID

s. [get\\_freeclass\\_relations](#)

Beschreibung: Anzeige der zugeordneten Merkmale und Werte zu den einzelnen Klassen

Parameter:

Input:

optional: Username, Password (ansonsten werden nur 100 Datensätze ausgegeben)

Output:

fortlaufende Nummer / freeclass\_ID / Merkmals\_ID / Wert\_ID (mehrere mögliche Werte werden durch Komma separiert. bei „*direct*“ ist dieses Feld leer)

t. [get\\_ean\\_on\\_freeclass](#)

Beschreibung: Anzeige verfügbarer EAN-Codes für eine bestimmte Klasse

Parameter:

Input:

freeclass-ID (nicht freeclass-Nummer!)

Username, Password (zwingend)

Output:

fortlaufende Nummer / EAN / FirmenCode

u. [get\\_product\\_on\\_ean](#)

Beschreibung: Anzeige verfügbarer Produktbeschreibungen für einen EAN

Parameter:

Input: EAN, Username, Password (zwingend)

Output:

fortlaufende Nummer / FirmenCode / ProduktgruppenCode / ProduktCode / Herstellername / Produktgruppe / Produktbezeichnung / Produktbeschreibung / Bildverweis

Anmerkung: der Bildverweis ist als Ergänzung folgenden Standardlinks zu sehen:

<http://www.eurobau.com/internet/pictures/...>

v. [get\\_articles\\_on\\_ean](#)

Beschreibung: Anzeige verfügbarer Artikelinformationen für einen EAN; für einen EAN können mehrere Artikel zurückkommen, falls es bei einem Produkt (z.B. Dämmplatte) gleichartige Artikel mit z.B. verschiedenen Stärken gibt

Parameter:

Input:

EAN

Username, Password (zwingend)

Output:

fortlaufende Nummer / FirmenCode / ProduktgruppenCode / ProduktCode / EAN / Artikelnummer / Artikelbezeichnung / Verrechnungseinheit / Verpackungseinheit / Länge / Breite / Höhe / Gewicht / Masseinheit / freidefinierbare Felder 1 bis 5

Anmerkung:

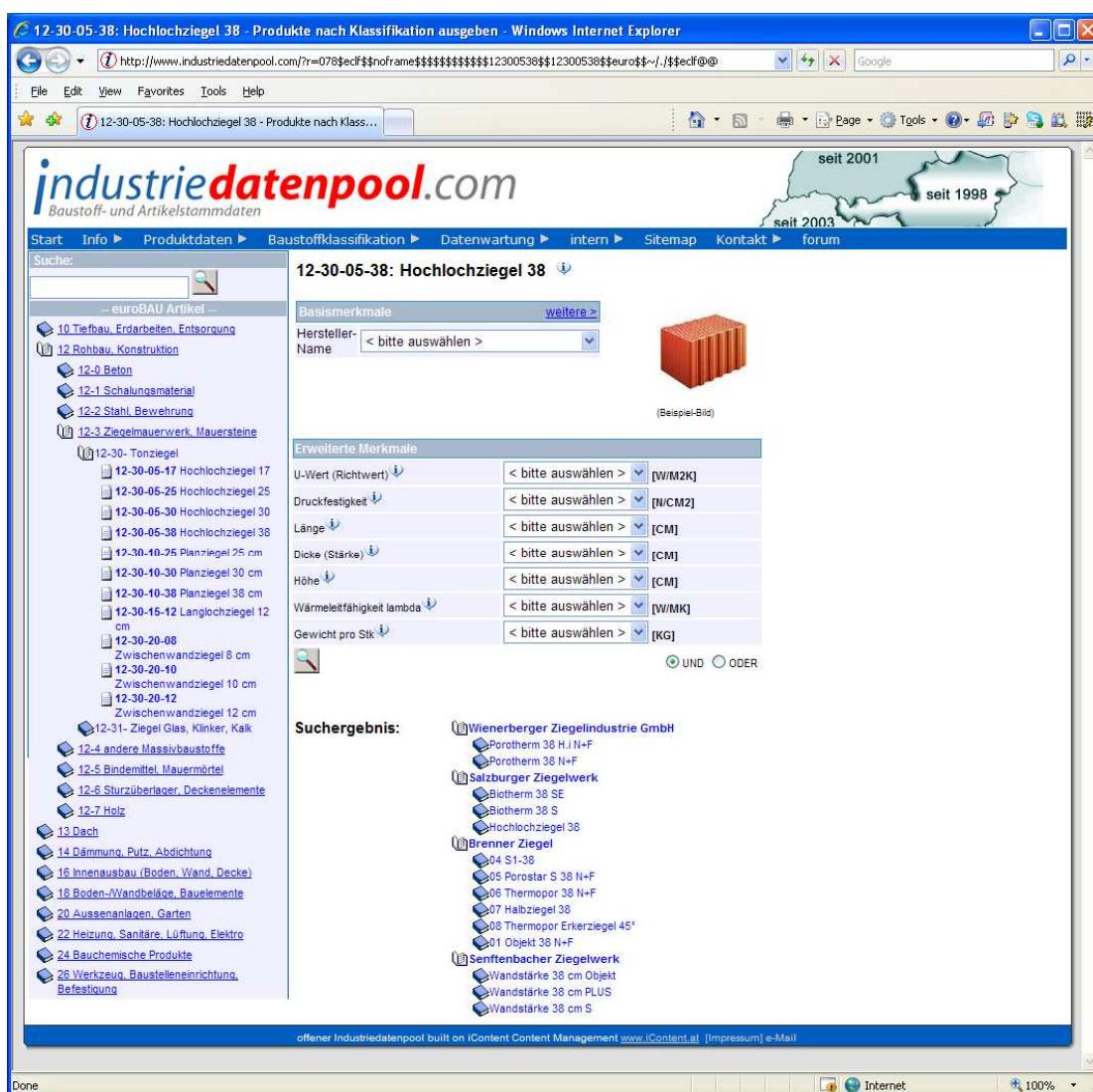
es wird für jedes Produkt ein Kopfsatz vorgeschaltet, der definiert welche Spalten zu verwenden sind bzw. bei den frei definierbaren Feldern, welche Bedeutung sie haben.

### Neutraler Baustoff-Artikelstamm (euroBAU-Artikelstamm)

Ergänzend zur Baustoffklassifikation steht nun auch ein davon direkt abgeleiteter, herstellernerutraler Baustoff-Artikelstamm zur Verfügung.

Der eurobau-Artikelstamm ist für alle baubezogenen Gewerbe und für verschiedene Anwendungen geeignet:

- Ausschreibung, Kalkulation
- Arbeitsvorbereitung
- zur Erstellung von Massenauszügen
- Regieangebote, Lagerbewirtschaftung
- Abrechnung



Für betriebsindividuelle Erweiterungen stehen in jedem Bereich eigene Nummernkreise zur Verfügung

Eine detailliertere Auswahl über die freeCLASS Merkmalsleiste ist übrigens ebenfalls möglich.

**Leicht zu merken, schnell zu tippen**

bei der Entwicklung des euroBAU-Artikelstammes haben wir großen Wert darauf gelegt, eine rasche und fehlerfreie Eingabe zu ermöglichen.

Die Artikelnummern folgen deshalb in der Nummernlogik der freeClass-Klassifikation, sind Ziffernfolgen mit nur 8 Stellen und dadurch leicht einzutippen.

12 3 456 78

Stelle 1-2: Obergruppe (ca. wie FreeClass 1-2)

Stelle 3: Produktgruppe (ca. wie FreeClass 3-4)

Stelle 4-6: Produkte, wobei über Stelle 4 die dritte Hierarchiestufe von freeClass referenziert wird

Stelle 7-8: Dimension des Produkte (z.B. Ziegel 25, 30, 38 cm)

Gleichzeitig kann man sich die wichtigsten Nummern aufgrund des logischen Aufbaues und der in der Nummer mitgeführten Warengruppenstruktur entsprechend freeClass rasch merken.

	A	B	C	D	E	F	G	H	I	J	K	L	M	N	O	P	Q	R	S	T	U	V	W	X	Y
1	HerstCode	ean	HerstArtNr	Bezeichnung	VE	VP	UEE	Menge	MengeUEE	Preis	GueltigAb	PreisEHT	RabattGR	euro_idcl	euro_coded	euro_preferred_name									
2	000070	90029450010	51271	POROTHERM 30/24 N+F 1/1	STK	STK	PAL	1	60	2912	01.01.2010	3	572	12300530	12300530	Hochlochziegel 30									
3	000070	90029450010	51273	POROTHERM 30/24 N+F 1/2	STK	STK	PAL	1	105	1602	01.01.2010	3	572	12300530	12300530	Hochlochziegel 30									
4	000070	90029450017	52071	POROTHERM 17/24-50 N+F 1/1	STK	STK	PAL	1	50	3982	01.01.2010	3	573	12300517	12300517	Hochlochziegel 17									
5	000070	90029450020	55095	POROTHERM 38/24 N+F 1/1	STK	STK	PAL	1	50	3957	01.01.2010	3	563	12300538	12300538	Hochlochziegel 38									
6	000070	90029450021	55135	POROTHERM 25/24-38 N+F 1/1	STK	STK	PAL	1	50	3319	01.01.2010	3	565	12300525	12300525	Hochlochziegel 25									
7	000070	90029450024	55201	POROTHERM 38 PLAN 1/1	STK	STK	PAL	1	45	4648	01.01.2010	3	543	12301038	12301038	Planziegel 38 cm									
8	000070	90029450024	55217	POROTHERM 30 PLAN 1/1	STK	STK	PAL	1	60	3279	01.01.2010	3	552	12301030	12301030	Planziegel 30 cm									
9	000070	90029450024	55219	POROTHERM 30 PLAN 1/2+1/2	STK	STK	PAL	1	60	3606	01.01.2010	3	552	12301030	12301030	Planziegel 30 cm									
10	000070	90029450025	55231	POROTHERM 25-38 PLAN 1/1	STK	STK	PAL	1	45	3740	01.01.2010	3	545	12301025	12301025	Planziegel 25 cm									
11	000070	90029450300	51421	POROTHERM 25/24-38 OBJEKT N+F 1 STK	STK	STK	PAL	1	50	3962	01.01.2010	3	567	12300525	12300525	Hochlochziegel 25									
12	000070	90029450301	55361	POROTHERM 25-38 OBJEKT PLAN 1/1 STK	STK	STK	PAL	1	45	4463	01.01.2010	3	546	12301025	12301025	Planziegel 25 cm									
13	000070	90029450312	55391	POROTHERM 25-38 OBJEKT PLAN 1/1 STK	STK	STK	PAL	1	45	3905	01.01.2010	3	546	12301025	12301025	Planziegel 25 cm									
14	000070	90029450354	55411	POROTHERM 25-38 M.I PLAN 1/1	STK	STK	PAL	1	45	4227	01.01.2010	3	545	12301025	12301025	Planziegel 25 cm									
15	000070	90029450375	59217	POROTHERM 30 PLAN DRYFIX 1/1	STK	STK	PAL	1	60	3621	01.01.2010	3	505	12301030	12301030	Planziegel 30 cm									
16	000070	90029450375	59219	POROTHERM 30 PLAN DRYFIX 1/2+1/1 STK	STK	STK	PAL	1	60	3983	01.01.2010	3	505	12301030	12301030	Planziegel 30 cm									
17	000070	90029450375	59231	POROTHERM 25-38 PLAN DRYFIX 1/1 STK	STK	STK	PAL	1	45	4260	01.01.2010	3	506	12301025	12301025	Planziegel 25 cm									
18	000070	90029450377	59201	POROTHERM 38 PLAN DRYFIX 1/1	STK	STK	PAL	1	45	4988	01.01.2010	3	503	12301038	12301038	Planziegel 38 cm									
19	000070	90029450383	59361	POROTHERM 25-38OBJ.PLAN DRYFIX STK	STK	STK	PAL	1	45	4982	01.01.2010	3	507	12301025	12301025	Planziegel 25 cm									
20	000070	90029450383	59391	POROTHERM 25-38OBJ.PLAN DRYFIX STK	STK	STK	PAL	1	45	4359	01.01.2010	3	507	12301025	12301025	Planziegel 25 cm									
21	000070	90029450383	59411	POROTHERM 25-38M.I PLAN DRYFIX STK	STK	STK	PAL	1	45	4746	01.01.2010	3	506	12301025	12301025	Planziegel 25 cm									
22	000070	90029450386	59511	POROTHERM 38 H.I PLAN DRYFIX 1/1 STK	STK	STK	PAL	1	45	5330	01.01.2010	3	500	12301038	12301038	Planziegel 38 cm									
23	000070	90029450386	59513	POROTHERM 38 H.I PLAN DRYFIX 1/2 STK	STK	STK	PAL	1	90	2932	01.01.2010	3	500	12301038	12301038	Planziegel 38 cm									
24	000070	90029450386	55511	POROTHERM 38 H.I PLAN 1/1	STK	STK	PAL	1	45	5002	01.01.2010	3	542	12301038	12301038	Planziegel 38 cm									
25	000070	90029450386	55513	POROTHERM 38 H.I PLAN 1/2	STK	STK	PAL	1	90	2751	01.01.2010	3	542	12301038	12301038	Planziegel 38 cm									
26	000070	90029450386	51491	POROTHERM 38/24 H.I N+F 1/1	STK	STK	PAL	1	50	4258	01.01.2010	3	562	12300538	12300538	Hochlochziegel 38									
27	000070	90029450386	51493	POROTHERM 38/24 H.I N+F 1/2	STK	STK	PAL	1	100	2342	01.01.2010	3	562	12300538	12300538	Hochlochziegel 38									

**Volle Integration der Lieferantendaten**

Sowohl Baustoffindustrie wie Baustoffhandel arbeiten heute bereits mit klassifizierten Realartikeln nach freeClass.

Dies ermöglicht die zukunftsichere Wartung Ihres neutralen Baustoff-Artikelstammes. Denn über freeClass „finden“ die Realartikel problemlos zu den neutralen euroBAU-Artikelnummern. Dadurch ist die Wartung Ihrer Artikelstammdaten, Kalkulationen und Angebote über den euroBAU-Artikelstamm nachhaltig problemlos sichergestellt!

**inndata Datentechnik**  
Gesellschaft m.b.H.  
[info@eurobau.com](mailto:info@eurobau.com)

Pacherstrasse 24  
A-6020 Innsbruck  
Österreich, EU

Tel.: +43 (0) 512 / 362233  
Fax: +43 (0) 512 / 362233-9  
Mobil: +43 (0) 664 / 516 24 12

BTW  
Kto Nr. 134-164085  
BLZ 16340